



Az.: 642-32/1

BEKANNTMACHUNG

Einziehung von öffentlichen Gemeindestraßen

Die öffentliche Gemeindestraße „Platenweg“ – Li165 des Straßenbestandsverzeichnisses Listrup (eingetragen im beigefügten Plan) ist für den öffentlichen Verkehr entbehrlich geworden.

Die vorgenannte Straße wird daher gem. § 8 Abs. 3 Niedersächsisches Straßengesetz mit Wirkung vom **10. Juli 2026** dem öffentlichen Verkehr entzogen.

Rechtsbehelfsbelehrung

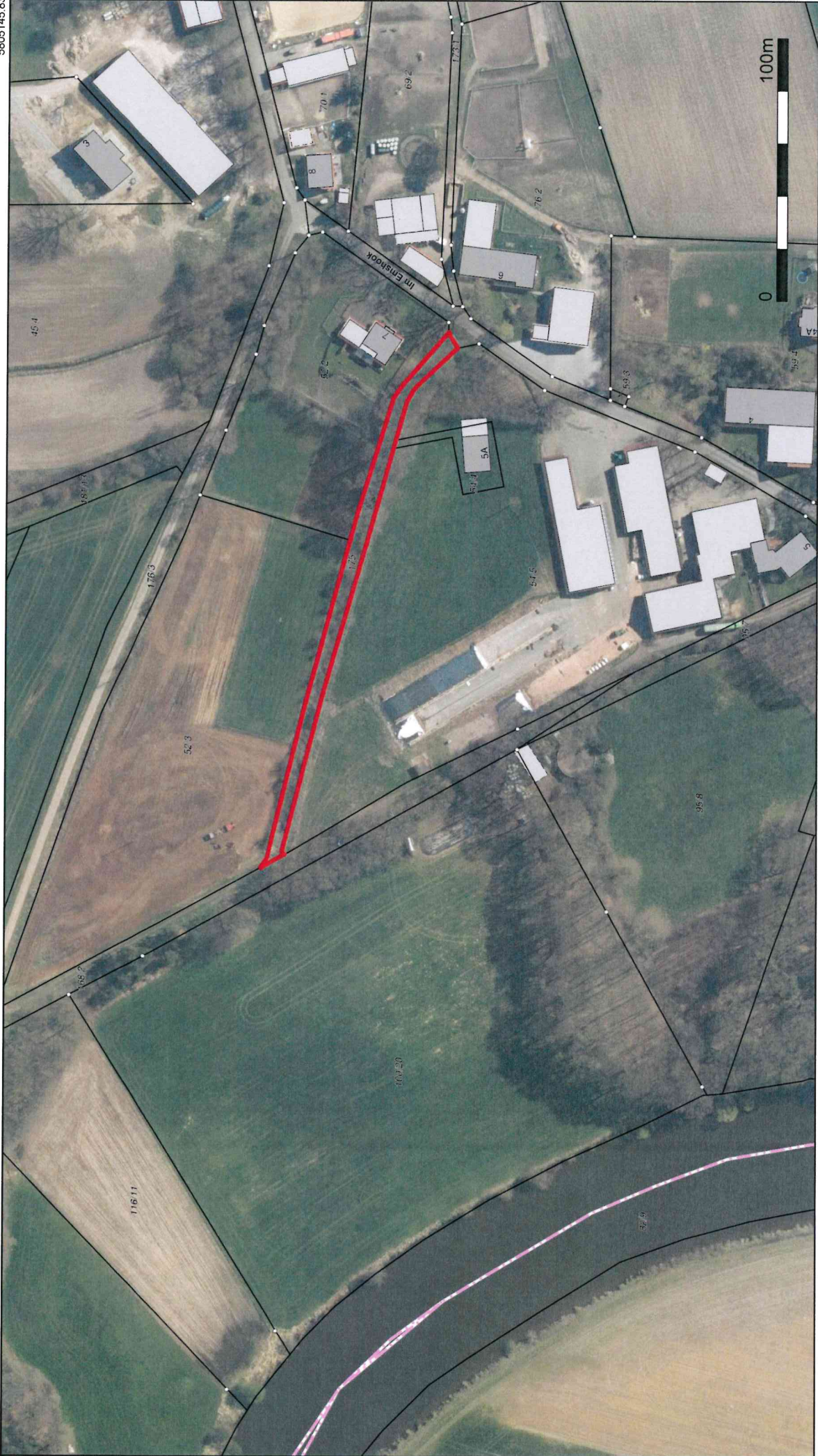
Gegen diese Verfügung können Sie innerhalb eines Monats nach Bekanntgabe Klage beim Verwaltungsgericht Osnabrück, Hakenstr. 15, 49074 Osnabrück, schriftlich oder zur Niederschrift des Urkundsbeamten der Geschäftsstelle erheben. Die Klage ist gegen die Gemeinde Emsbüren, Magistratestraße 5, 48488 Emsbüren, zu richten.

48488 Emsbüren, 9. Juni 2026

Der Bürgermeister


Silies





100m

Lageplan Wegeeinziehung Li165 "Platenweg"

Maßstab:
1 : 2000

Datum:
28.11.2025

